



SMART Produksjon



GRAS - Faktaark



HMS - Standard

HMS-STANDARD VEIDEKKE BYGG

KRAVENE GJELDER FOR ALLE PÅ VÅRE PROSJEKTER OG BYGGEPLASSER



FØR OPPSTART AV ARBEID

- Alle skal ha gjennomført kurset Fareblind og prosjektspesifikk HMS opplæring
- Alle skal til enhver tid kunne fremvise gyldig HMS-kort
- Minst én person i hvert lag/firma skal kunne kommunisere på Skandinavisk
- Utstyrsspesifikk opplæring skal være gjennomført før bruk av aktuelt utstyr/maskin - opplæringen skal kunne dokumenteres
- Alle skal delta på morgenmøte hver dag
- Krav til kurs for bruk og håndtering av produkter som inneholder diisocyanater og diisocyanat-holdige blandinger



PERSONLIG VERNEUTSTYR

HJELM

- Hjelmer (tilpasset) med hakestrøpp skal alltid benyttes
- Veidekkeansatte skal ha synbarhetsfarge gul, grønn for verneombud/verneleder
- Øreklokker og visir/briller skal alltid være tilgjengelig under arbeidet - fortrinnsvis montert på hjelm
- Hodelykt anbefales



HANSKER, ØYE- OG ÅNDEDRETTSVERN

- Verneutstyret skal alltid være tilgjengelig, tilpasset arbeidet og brukes når det er påkrevd
- Kuttreduserende hansker min. 3(B) skal benyttes ved arbeid med fare for kutt



FALLSIKRINGSUTSTYR

- Det skal være kollektiv sikring (rekkverk, stillas el.) - der dette ikke er mulig skal fallsikring benyttes
- Utstyret skal være sertifisert og i orden, og bruker skal ha dokumentert opplæring
- Traumestopper på sele anbefales - skriftlig redningsplan for bruk av sele skal foreligge på prosjekt



VERNESKO OG SYNBARHETSTØY

- Vernesko med spikertrampsåle og vernetupp skal alltid brukes
- Brodder/pigger skal brukes når det er isete og glatt (ikke tilstrekkelig strødd/måkt)
- Bruk av verneklogger er forbudt
- Synbarhetstøy med fluoriserende hovedfarge skal til enhver tid brukes på overkropp



OPPMERKSOMHET PÅ ARBEIDSSITUASJON

- Ved bruk av mobil og håndholdte enheter; vær oppmerksom på farer rundt deg og sørg for at bruken foregår i trygge omgivelser
- Bruk av XR-, AR-, etc. type briller skal risikovurderes i det enkelte prosjekt



EKSTREM RYDDIGHET OG SIKKERHETSTILSTAND

RYDDIGHET

- Det skal alltid være orden, og alle skal rydde opp etter eget arbeid
- Alle skal følge prosjektets riggplan og krav til kildesortering
- Avfall og materialer skal holdes adskilt fra tennkilder



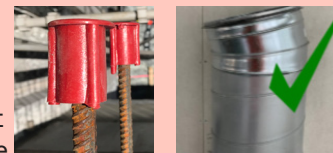
ADKOMSTER OG GANGVEIER

- Skal være tydelig merket, ryddige og tilstrekkelig opplyst (LED)
- Skal være snøfrie, strødd, eller utstyrt med annen sklisikring ved behov
- Trapper skal fra første trinn være utstyrt med håndløper på minst én side



SIKRING AV SKARPE/SPISSE GJENSTANDER

- Armeringsbøyer/skjøtejern skal ha krok der det er mulig
- Oppstikkende og utstikkende jern/stag og metaller skal alltid være sikret
- Ventilasjonsrør skal sikres fortløpende



DEKKESTØTTER

- Dekkestøtter skal sikres mot velt, enten i topp eller bunn



ÅPNINGER OG UTSPARINGER

- Skal tildekkes umiddelbart
- Tildekkingen skal dimensjoneres for å tåle planlagt belastning og sikres mot forskyvning
- Tildekking større enn 30 cm skal sjablongmerkes



SAGER

- Gjerdesager skal alltid være komplett - sideanlegg, spaltekniv, kuppel, påskyver
- Sager skal være merket med sikkerhetssone - hender skal aldri innenfor denne sonen



BETONGKAPPSAGER

- Håndholdt betongkappsag skal være utstyrt med automatisk sikkerhetsstopp, eller ekstra sikkerhetsanordning som hindrer alvorlig skade, følgende sager er godkjent for bruk:
 - Stopfunksjonen QuickStop på Stihl Ts 440 - A 350Mm
 - Stopfunksjonen X- Halt på Husqvarna K1 Pace - Batteridrevet
 - Smartguard påmontert Husqvarna K770 - Ø350mm og K970 - Ø400mm



AVSPERRING VED RISIKOFYLT ARBEID

- Risikoutsatte områder skal alltid være avsperrert, bruk rød/hvit plastkjetting, bukker, rekkverksnett, jerseystein, byggegjerder
- Avsperringer skal være skiltet med stoppskilt med dato, navn på ansvarlig for området og telefonnr.
- Avsperringer skal fjernes når arbeidet er utført



Krav til Gardintrapper, Rullestillas, Arbeidsbukker og Stiger (G.R.A.S.), se QR kode med link til faktaark for utfyllende informasjon

ARBEIDSBUKKER (maks ståhøyde 80 cm)

Nivå 1: 0-80 cm

- Kun tillatt å stå på toppen av bukker som har skråstilte ben alle 4 veier
- Bukker med rette ben kan kun benyttes "skrevs over", ikke høyere enn nest øverste trinninntil 80cm



Nivå 1: 0-80 cm

GARDINTRAPPER (TRAPPESTIGER)

Nivå 2: 0-100 cm

- Avstand fra plattform til gelendertopp: min. 60 cm (anbefales 70 cm)



Nivå 2: 0-100 cm

Nivå 3: 100-150 cm

- Stigefot/støtteben på minst én av benparene - skal ligge an mot gulv
- Avstand fra plattform til gelendertopp: min. 60 cm (anbefales 70 cm)



Nivå 3: 100-150 cm

Nivå 4: 150 - maks 315 cm

- Stigefot/støtteben på begge benparene
- Gelender på minst tre sider og ryggsikring (lenke/stropp) skal benyttes, min. høyde 100 cm
- IXO lift er et godt alternativ til trappestige opp til ståhøyde 200 cm

Nivå 4: Over 150 cm

Uavhengig av nivå: Krav til ryddig, flatt og stødig underlag, sklisikring under ben, trinndybde minst 8 cm og maks høyde mellom trinn 30cm

RULLESTILLAS

Nivå 1: 0-80 cm

- Rullestillas kan brukes uten rekkverk og støtteben, hjulene skal være låst



Nivå 1: 0-80 cm

Nivå 2: 80-150 cm

- Krav til håndlist og knelist
- Krav til bruk av minst to støtteben ved arbeid inntil vegg og fire støtteben på frittstående stillas
- Støttebein kan fravikes ved minimum 120 cm bredde - hjul skal være låst



Nivå 2: 80-150 cm

Nivå 3: over 150 cm

- Sparkebord i tillegg til krav som nivå 2

Nivå 3: over 150 cm

Sparkebord skal alltid brukes når det fare for at løse gjenstander kan falle ned

STIGER

- Stødig underlag og sikret mot å skli - stigestropp skal benyttes
- Maks 600 cm (500 cm ståplan) - stiger over 300 cm skal ha stigefot
- Alle stiger skal sikres i topp (stigestropp el. bøyle)
- Brukes stigen som adkomst skal den rage minst 100 cm over kant/avsats, maks 30 cm åpning mellom stigevang og rekkverk

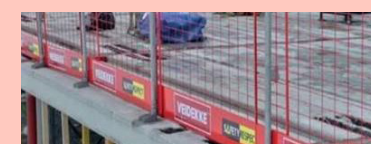


STILLAS

- Skal ha sikre adkomster og utvendig trapper/trappetårn
- Trapper skal ha håndløper og sparkebord i bunn av alle nivå
- Som hovedregel minimum bredde på 120 cm - ved liten/trang plass kan smalere stillas vurderes
- Labanklemmer i tre er forbudt

SIKRING AV DEKKEKANT

- Det skal benyttes tette rekkverksnett
- Utvendig fleksifeste anbefales
- Rekkverkhøyde skal være på minst 100 cm



STRØM

- Byggestrømskap skal til enhver tid være lukket, og låst der uvedkommende kan ha tilgang
- Ved strømgjennomgang (f.eks. fra hånd til hånd) skal lege alltid oppsøkes
- Brennbare materialer skal ikke lagres tett på strømskap



SIKRE LØFT

- Løftesoner skal fremgå av riggplanen
- Anhuking og signalgivning skal kun utføres av personell med godkjent opplæring
- Kranfører, sjåfør og anhuker/signalgiver skal signere sin sikkerhetsinstruks

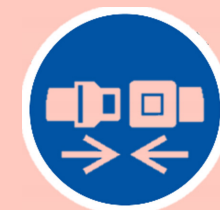
TÅRNKRAN, MOBIL- OG LASTEBILKRAN

- Ved løfteoperasjoner skal det være visuell kontakt mellom sjåfør og lastmottaker
- Dersom det ikke er visuell kontakt mellom sjåfør og lastmottaker, skal kamera og radiokommunikasjon benyttes
- Krav til fysisk avsperring rundt selvselvsendende kraner



MASKINER OG KJØRETØY

- Det skal være akustisk ryggesignal og kamera for anleggsmaskiner og kjøretøy med vekt over 7,5 tonn - kravet gjelder også for tilhenger
- Setebelte skal alltid benyttes
- På byggeplass/anlegg skal maskiner/kjøretøy alltid ha tilstrekkelig veigrep (vinterdekk/pigg/kjetting)
- Hurtigkoblinger og rotortiler på gravemaskiner over 5 tonn skal være av sikker type, og ha en ekstra funksjon som reduserer risikoen for at redskap skal falle av
- «Sikkerhetsinstruks for gravemaskinførere» skal signeres før arbeidet startes, og kunne fremvises ved forespørsel. Instrukslistremerket festes synlig for sjåfør



OPPFØLGING AV AVVIK OG PERSONSKADER

VED AVVIK

- Alle har plikt til å stanse farlig arbeid
- Ikke gå forbi - utbedre/sikre farlige forhold
- Alle har plikt til å rapportere om avvik gjennom DALUX /gjeldende avvikssystem

Bry deg - si ifra!



VED PERSONSKADE

Kravene gjelder for egne ansatte, UE og samarbeidspartnere

- Alle personskader skal omgående varsles Veidekkes prosjektleder
- Skjema for "Alternativ til sykmelding" skal alltid leveres ut ifm. personskade
- Ved behov for legebesøk, skal alltid en fra Veidekkes prosjektledelse være med

NAVN:

PROSJEKT:

SIGNATUR:

DATO: